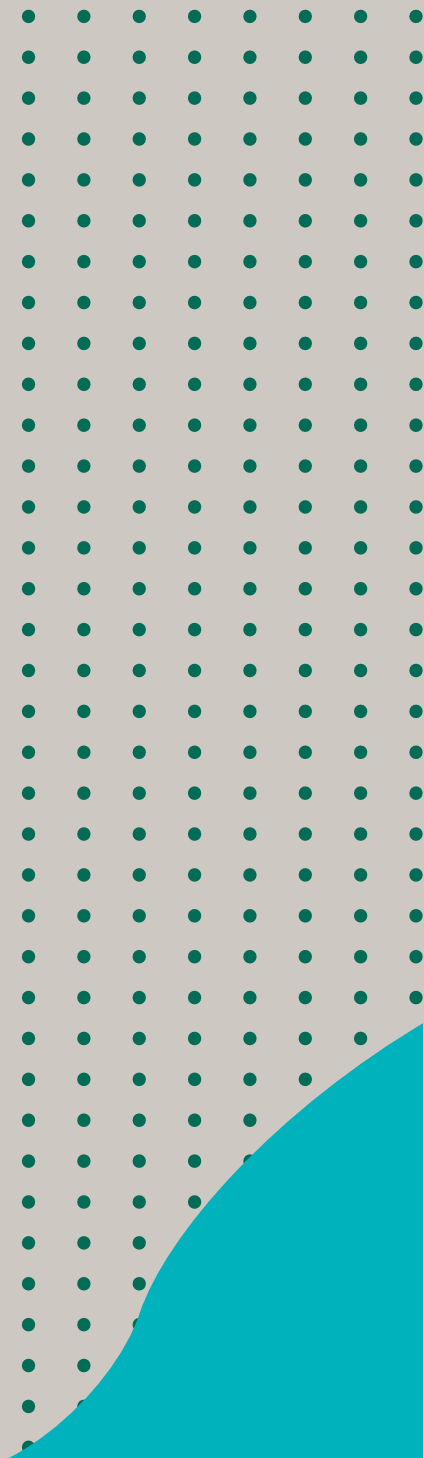
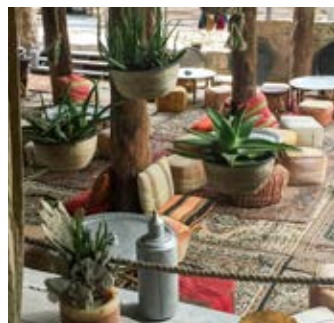




# PEC/.S

T U L U M





## Tulum: *Exótico y natural*

Con su suave arena y agua color turquesa — lo convierten en uno de los mejores destinos turísticos en México. Tulum ha ido ganando fama rápidamente a nivel mundial entre viajeros experimentados, ya que cuenta con restaurantes, bares y hoteles que ofrecen instalaciones, servicios y gastronomía de primer nivel, logrando un estilo único al integrarse con el entorno selvático, haciendo que el visitante viva la experiencia de sentirse en un destino exótico, rodeado de naturaleza, sin tener que sacrificar el lujo y la comodidad. Para PEC/.S nos esforzamos en seleccionar cuidadosamente los materiales, para lograr una estructura contemporánea, que al mismo tiempo se integre con el entorno, destacando y respetando la naturaleza.

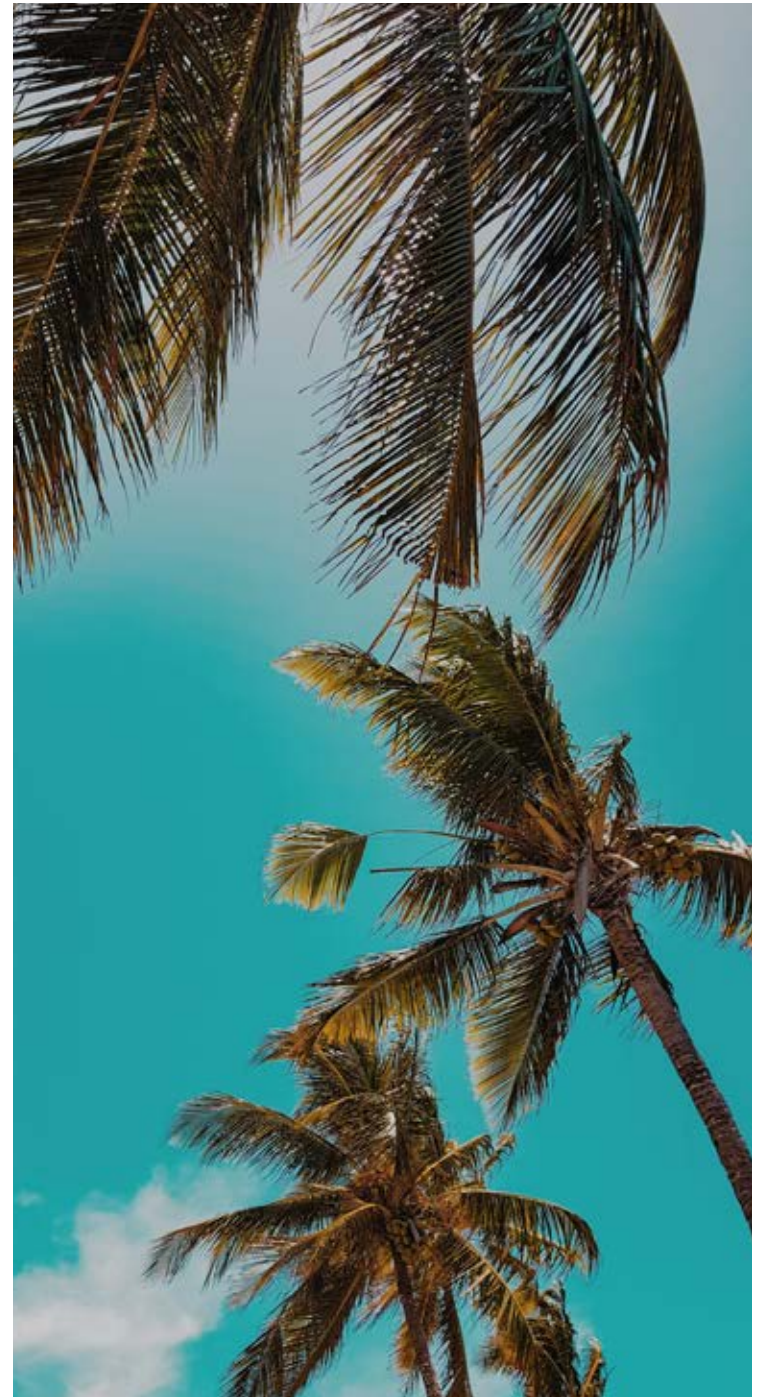
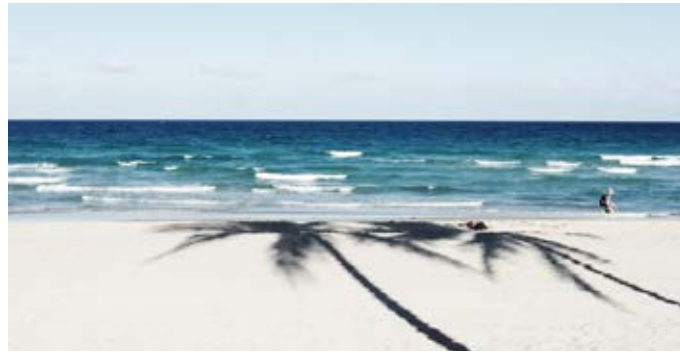


Estilo

*único*

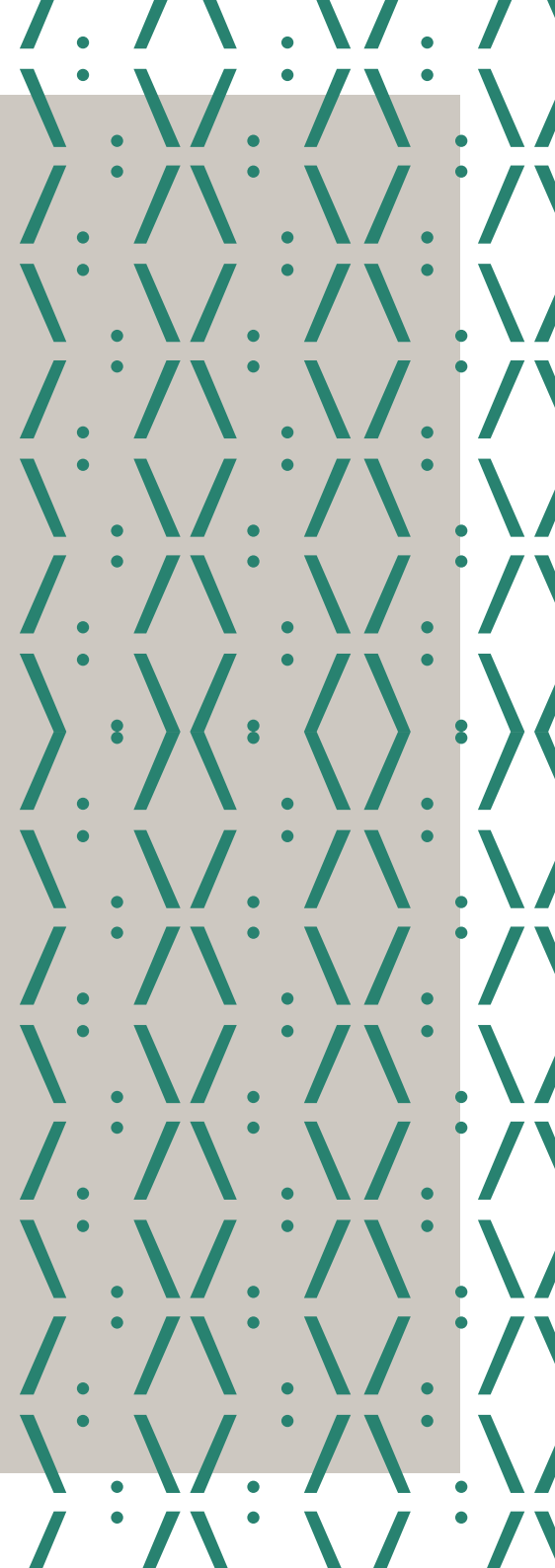
en un entorno

*selvático*



## Ubicación privilegiada: *Aldea Maya*

Ubicado en Aldea Maya — dentro del desarrollo Aldea Zamá, estratégicamente situado a minutos de los mejores puntos en Tulum — este proyecto se encuentra en una de las zonas con mayor plusvalía, bajo lineamientos que regulan el crecimiento de la zona, respetando su entorno natural con espectaculares áreas verdes protegidas que preservan el atractivo natural de la selva Maya, garantizando un ambiente tranquilo y en perfecto equilibrio con la naturaleza. Nos separamos de algunos desarrollos en Tulum y la Riviera Maya, en donde la selección de materiales se basa únicamente en la estética y sin tomar en cuenta las condiciones de la zona que afectan a cada material. Al planear PEC/.S nos aseguramos de elegir materiales y elementos que resistirán — con el paso del tiempo — los agentes ambientales característicos de la zona.



- Restaurantes y cafés
- Servicios
- Desarrollos
- Hoteles
- Lugares turísticos

### Lugares Turísticos

1. Zona Arqueológica de Tulum
2. Playa Pescadores

### Restaurantes y cafés

1. Batey Mojito Bar
2. La Colifata
3. Quinoa
4. Don Cafeto
5. Les Bains Tulum
6. Tulum Art Club
7. Panna & Cicolatto
8. Starbucks
9. Swoon Rooftop

### Desarrollos

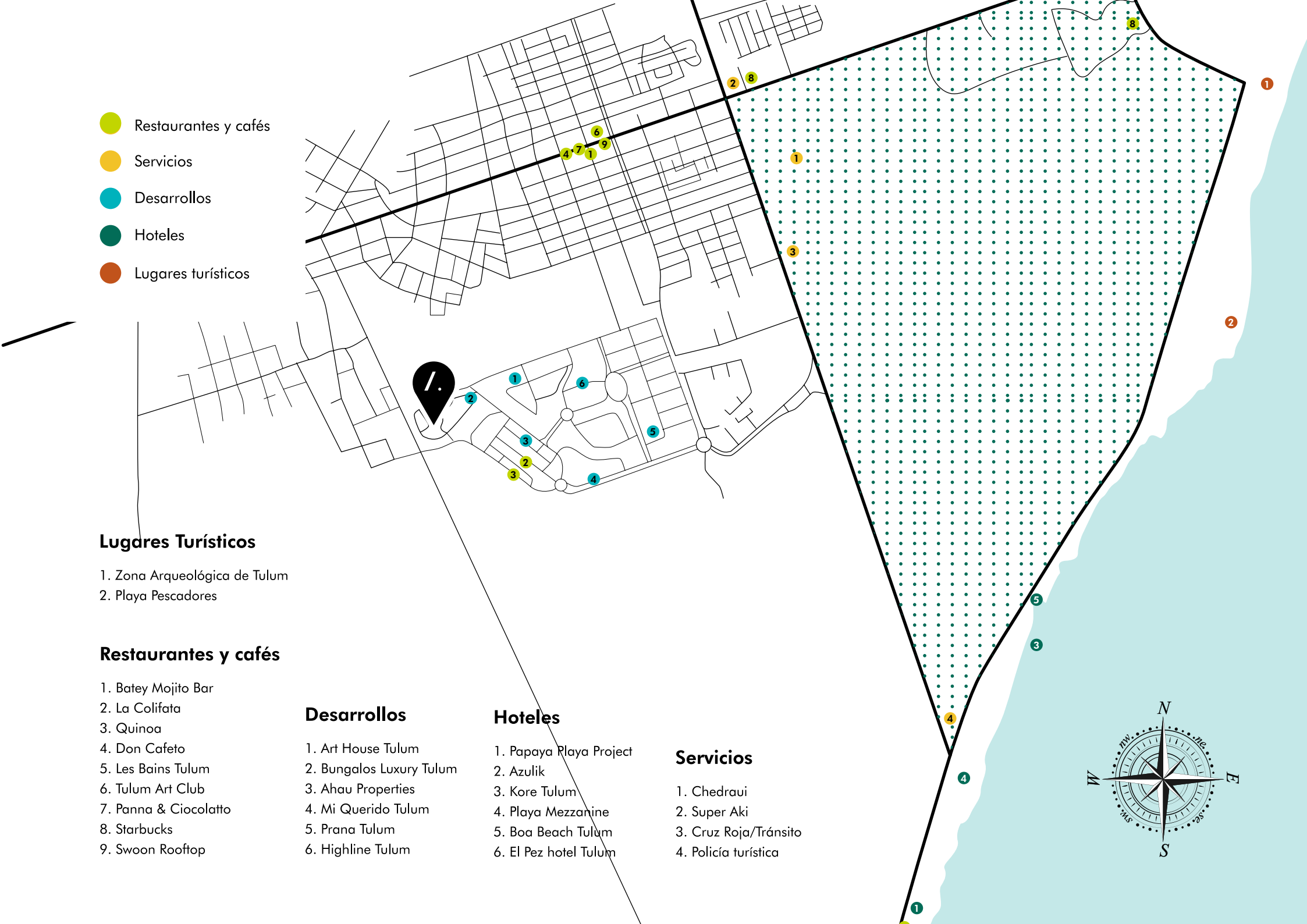
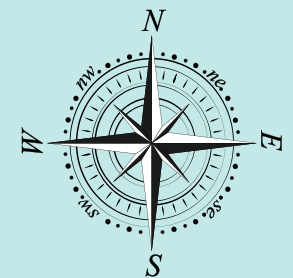
1. Art House Tulum
2. Bungalos Luxury Tulum
3. Ahau Properties
4. Mi Querido Tulum
5. Prana Tulum
6. Highline Tulum

### Hoteles

1. Papaya Playa Project
2. Azulik
3. Kore Tulum
4. Playa Mezzanine
5. Boa Beach Tulum
6. El Pez hotel Tulum

### Servicios

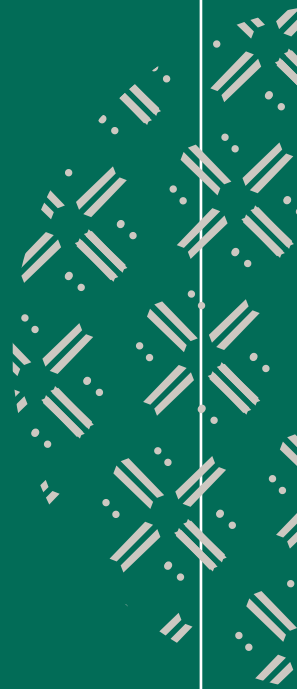
1. Chedraui
2. Super Aki
3. Cruz Roja/Tránsito
4. Policía turística





/.

Vive la esencia de *Tulum*.







# Amenidades

Cada departamento es equipado con sistemas inteligentes, esto permite al propietario o administrador un mejor control de su propiedad.



Rooftop area social



Alberca tipo infinity



Centro holístico



Centro de Lavado



Cajón de Estacionamiento por departamento



Acceso area comercial Aldea Zama



Seguridad 24/7



Barda perimetral del residencial



Vegetación nativa exuberante







Planta baja



Planta alta

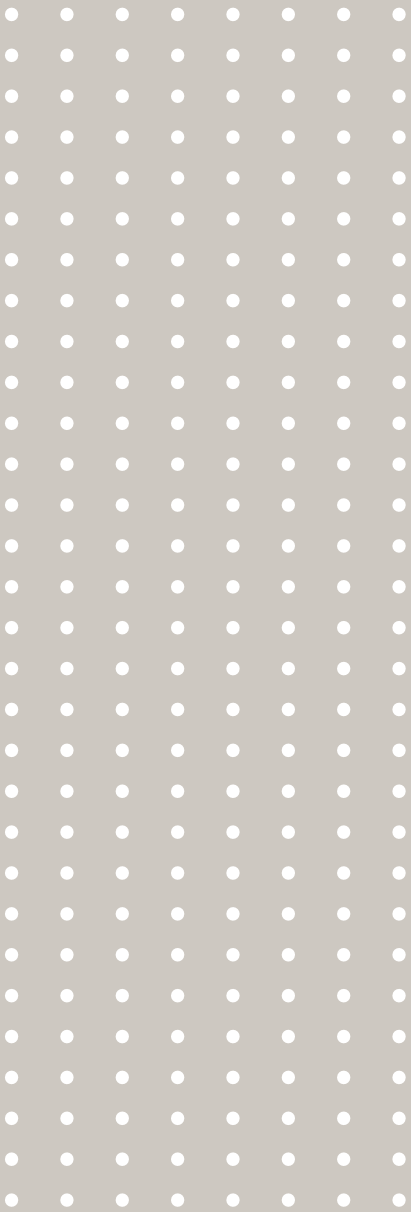
# Espacios

## *orgánicos y eclécticos*

Con experiencia tanto en diseño de interiores como en diseño industrial, nuestro equipo tiene la cualidad de brindar calor de manera orgánica y ecléctica a espacios modernos mediante el uso de texturas. Sabiendo la importancia de los requerimientos de la vida contemporánea, nos enfocamos en cuidar la calidad ante todo, combinándola con la belleza y el detalle del trabajo artesanal, creando interiores con una identidad propia. PEC/.S es un edificio en forma de bloque, en el que se divide cada piso en 2 departamentos. Todas las unidades cuentan con una superficie equivalente en metros cuadrados y una distribución similar y decoración, pero cada departamento es tratado de manera única, debido al trabajo detallado que cada uno lleva.







# Diseño

## *Arte y materiales*



El arte y el diseño son factores esenciales en este proyecto. Debido a ello, nos preocupamos por promover el arte en sus diferentes formas de expresión, en donde los diferentes estilos y técnicas — en conjunto con objetos de diseño — doten de personalidad única a cada departamento.

Los materiales utilizados en la construcción de PEC/.S fueron elegidos bajo un enfoque de diseño y arquitectura contemporánea. Los detalles de diseño incluyen elementos pensados específicamente para este proyecto, como los gabinetes de cocina, cuadros, pinturas y elementos decorativos hechos a mano. Cada elemento ha sido seleccionado cuidadosamente para satisfacer las necesidades de la vida moderna.



A rooftop terrace at sunset. In the foreground, there are two lounge chairs with white cushions and dark wicker bases. A large, wide-brimmed hat with black and white stripes sits on the left chair. A small table holds a bottle of beer and two glasses. The terrace is enclosed by a wall with a decorative geometric pattern. In the background, a swimming pool is visible, surrounded by lush greenery and a view of the sunset sky. A large umbrella is partially visible at the top of the frame.

## Áreas sociables

Se ha pensado cuidadosamente en las áreas de uso común, ya que el cliente busca un espacio en el cual poder relajarse y disfrutar ya sea en pareja, o en compañía de familia o amigos. El rooftop cumple con esta función, en donde se puede pasar el día en la alberca con vista hacia los árboles admirando el atardecer en compañía de familia y amigos. Brindando también privacidad al designar un área a cada departamento, donde se podrá disfrutar viendo las estrellas en su jacuzzi privado.



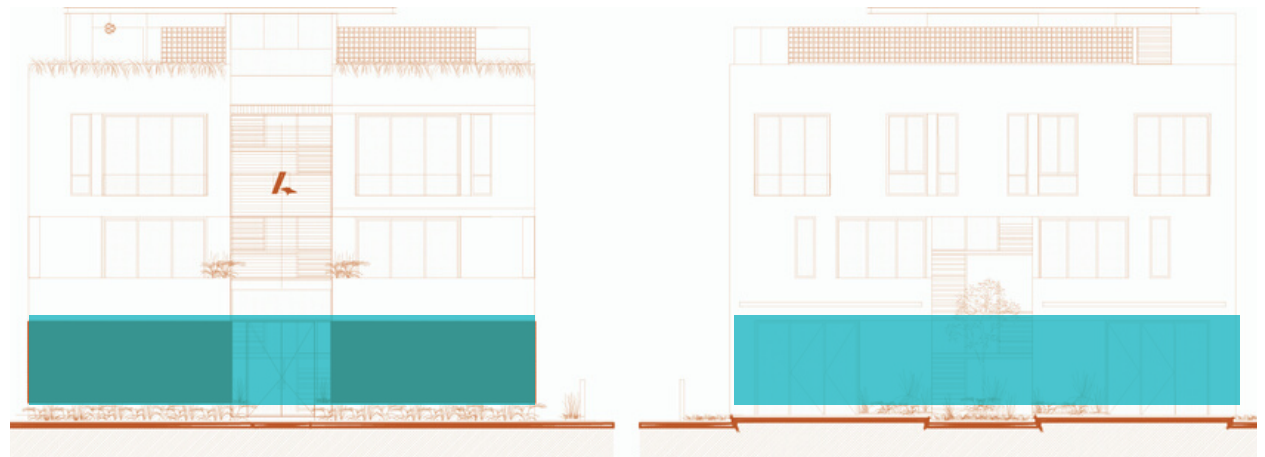
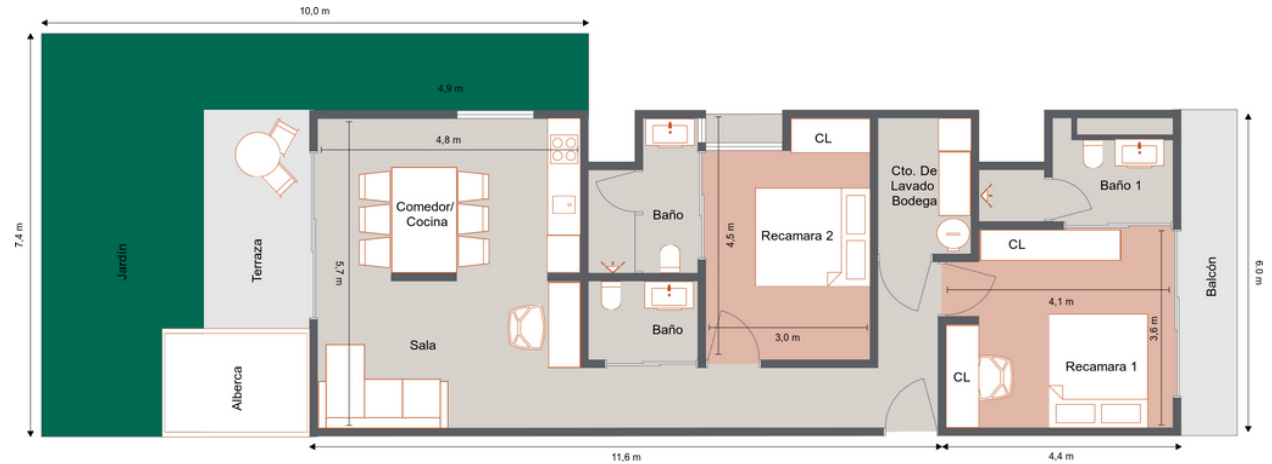


# DEPARTAMENTOS DE LUJO

## PLANTA BAJA / OPCIÓN LOCK OFF /



2 UNIDADES PLANTA BAJA (PB)  
SUPERFICIE INTERIOR INCLUYE:  
PASILLO  
CTO. LAVADO  
RECAMARA 1  
BAÑO 1  
RECAMARA 2  
BAÑO 2  
WC  
SALA  
COMEDOR / COCINA  
JARDÍN  
TERRAZA  
BALCÓN  
SPLASH POOL  
ESTACIONAMIENTO 1  
ACCESO AL ROOFTOP  
TOTAL : 157.03 M2 / 156.61 M2

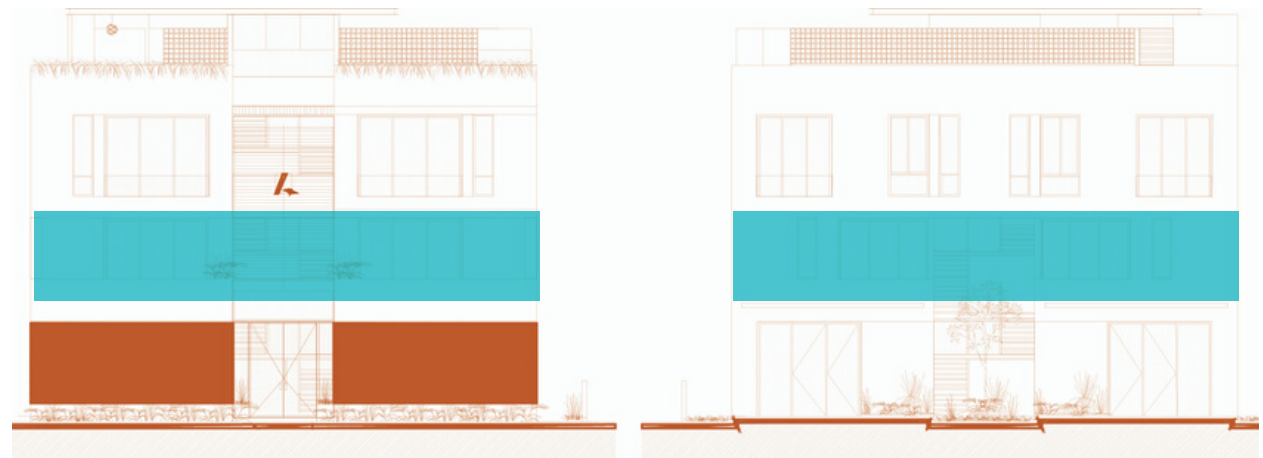


# DEPARTAMENTOS DE LUJO

## PRIMER NIVEL / OPCIÓN LOCK OFF



2 UNIDADES PRIMER NIVEL (PN)  
SUPERFICIE INTERIOR  
INCLUYE: 89.28 M2  
PASILLO  
CTO. LAVADO  
RECAMARA 1  
BAÑO 1  
RECAMARA 2  
BAÑO 2  
WC  
SALA  
COMEDOR / COCINA  
BALCÓN 4.70 M2  
BALCÓN 6.6 M2  
ESTACIONAMIENTO 12.50  
ACCESO AL ROOFTOP  
TOTAL : 113.08 M2

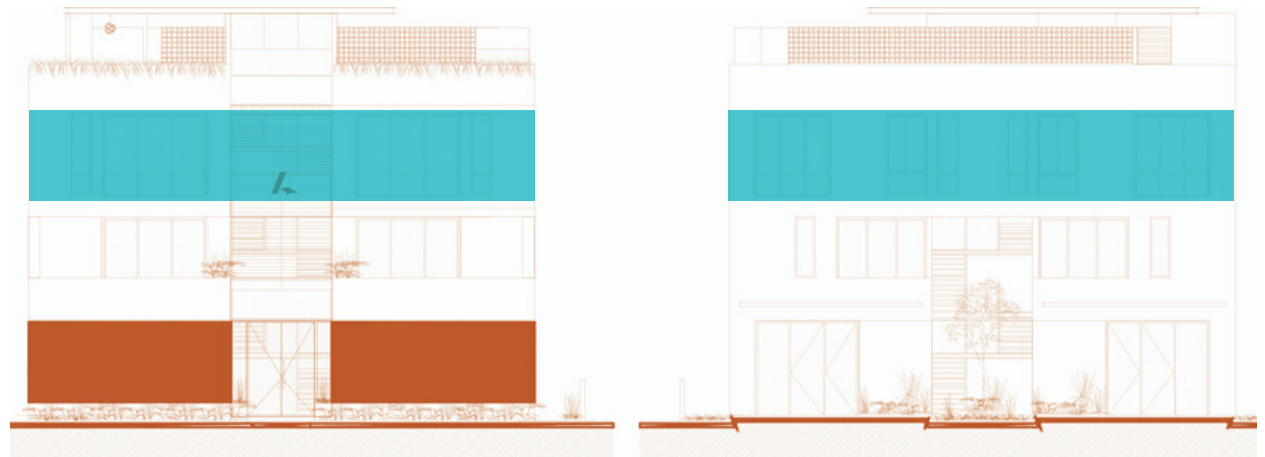
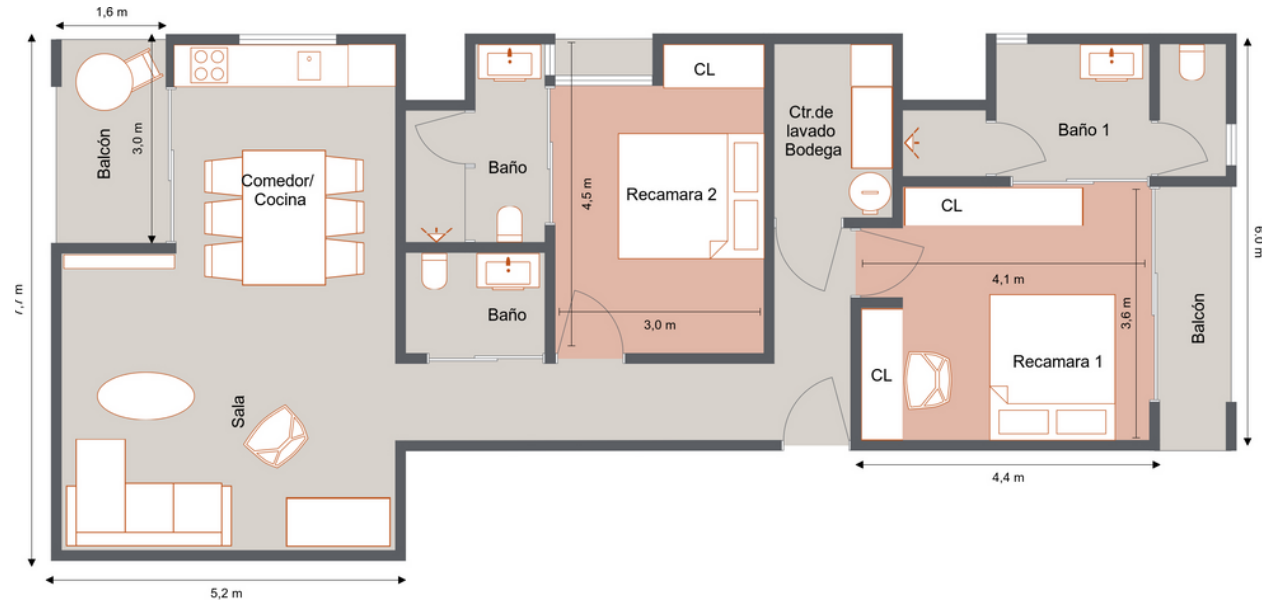


# DEPARTAMENTOS DE LUJO

## PENTHOUSE / OPCIÓN LOCK OFF



2 UNIDADES PENTHOUSE (PH)  
SUPERFICIE INTERIOR  
INCLUYE: 98.80 M2  
PASILLO  
CTO. LAVADO  
RECAMARA 1  
BAÑO 1  
RECAMARA 2  
BAÑO 2  
WC  
SALA  
COMEDOR / COCINA  
BALCÓN 4.20 M2  
BALCÓN 4.95 M2  
ESTACIONAMIENTO 12.50  
ACCESO AL ROOFTOP  
TOTAL : 120.43 M2



# HOGAR INTELIGENTE

*Ten control sobre tu inversión 24/7*



Cada departamento cuenta con sistemas que te permitirá tener un control sobre tu inversión 24 hrs al día los 7 días de la semana.

## Acceso

Por medio de un celular , físicamente con un código o con una llave tradicional. Esto te permitirá dar acceso a invitados, huéspedes y personal de mantenimiento y seguridad.

## Agua

Controla fugas de agua, control del agua de forma remota, detecta consumos inusuales, detección de fugas de agua y te permitirá realizar de forma oportuna mantenimientos preventivos.

## Luz

Contarás con un sistema que te permitirá tener un control sobre los consumos de luz por equipos o zonas del departamento.

## Seguridad.

La propiedad está equipada con un sistema de alarma que te permite ver si hay accesos o ventanas rotas en tu propiedad de forma inusual.

Estas herramientas están pensadas para disminuir los costos administrativos y operativos de la propiedad, puedes programar accesos como: Limpiezas, Mantenimiento y Revisiones sin tener que tener un administrador de planta y teniendo un mayor control sobre tus rentas vacacionales.

**Mas información en : [PECASTULUM.COM](http://PECASTULUM.COM)**





# PEC/.S

Aldea Maya, Aldea Zamá,  
Tulum, Quintana Roo, México



PECASTULUM